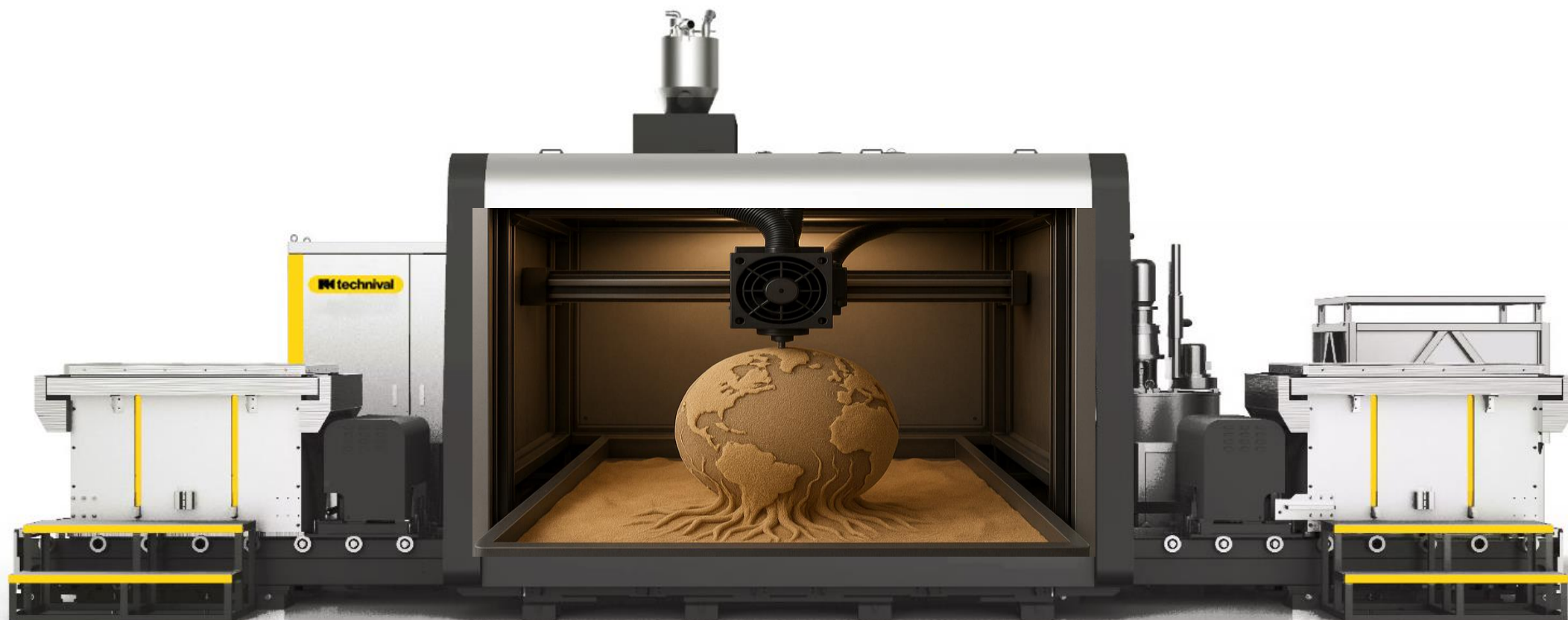


# Fusionnez vos idées - Moulez l'innovation



## Imprimez vos moules et noyaux de fonderie

Dimensions d'impression 1800x1000x700 mm

 **LOISELET**

# 1. Rapidité de réalisation



Fabrication et livraison rapide des moules et noyaux en quelques heures ou jours, contre plusieurs semaines ou mois avec les méthodes traditionnelles.

Nouveau process -> Impression direct des moules



1 étape seulement

-  
Impression de vos moules en sable directement depuis le fichier 3D

-  
Plus besoin d'outillage ou de boîte à noyaux

-  
Moins de 7h

Process traditionnel – Très long



Usinage des outillages de fonderie  
Moulage manuel de fonderie pour réalisation de l'emprunte

-  
Production outillage obligatoire

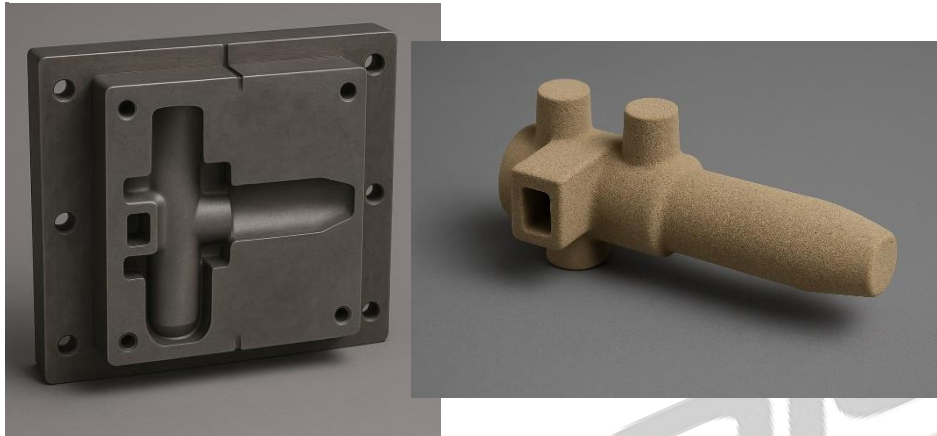
-  
2 semaines minimum

## 2. Réduction significative des coûts



Suppression des coûts liés à la fabrication des modèles, outillages et boîtes à noyaux traditionnels.

### Exemple gain pour production de noyaux

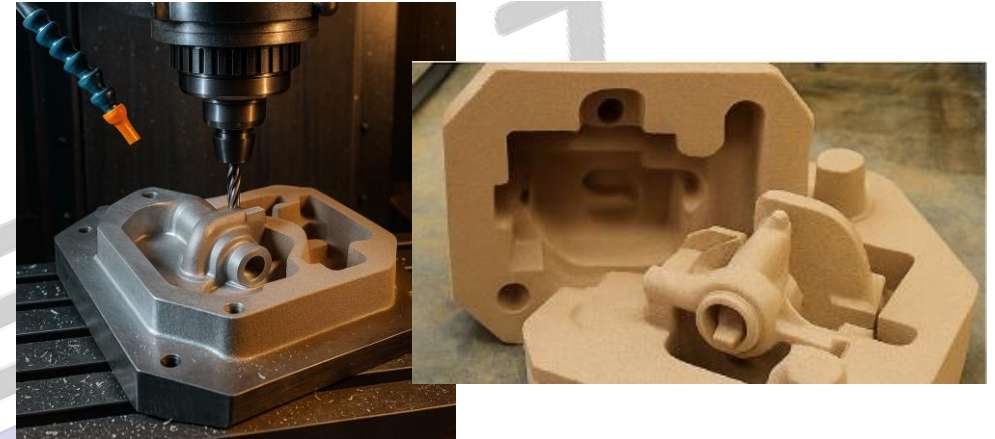


Plus besoin de la boîte à noyaux pour réaliser cette forme.

Gain supérieur à 2000€

Prix d'un noyau inférieur à 15€

### Exemple gain pour production d'un échantillon



Plus besoin de l'outillage de fonderie pour cette forme.

Gain supérieur à 2000€

Prix de l'impression du moule inférieur à 50€

### 3. Liberté exceptionnelle en design



Possibilité de réaliser des géométries complexes, impossibles à obtenir par méthodes traditionnelles (problème de dépouille ou de plan de joint).

Exemple de pièces irréalisables en fonderie traditionnelle



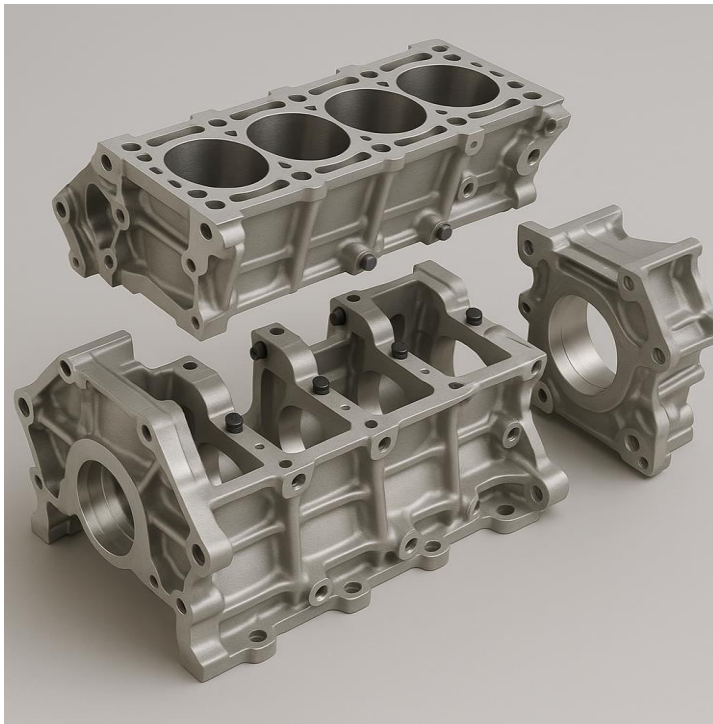
PLAN DE JOINT



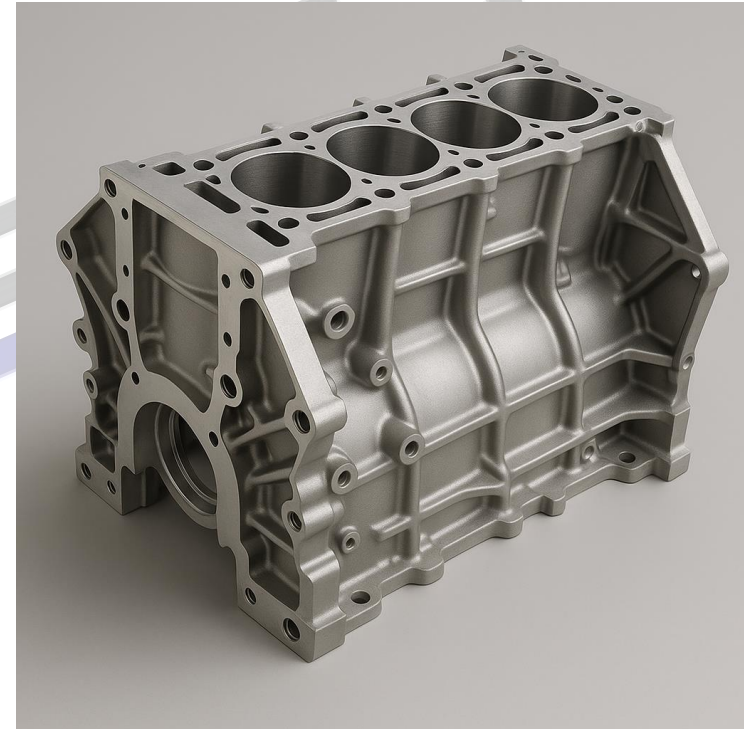
#### 4. Elimination des assemblages de pièces



Gagner en productivité en éliminant les assemblages



Pièce précédemment réalisée en plusieurs parties puis assemblée



Pièce réalisée en une seule partie

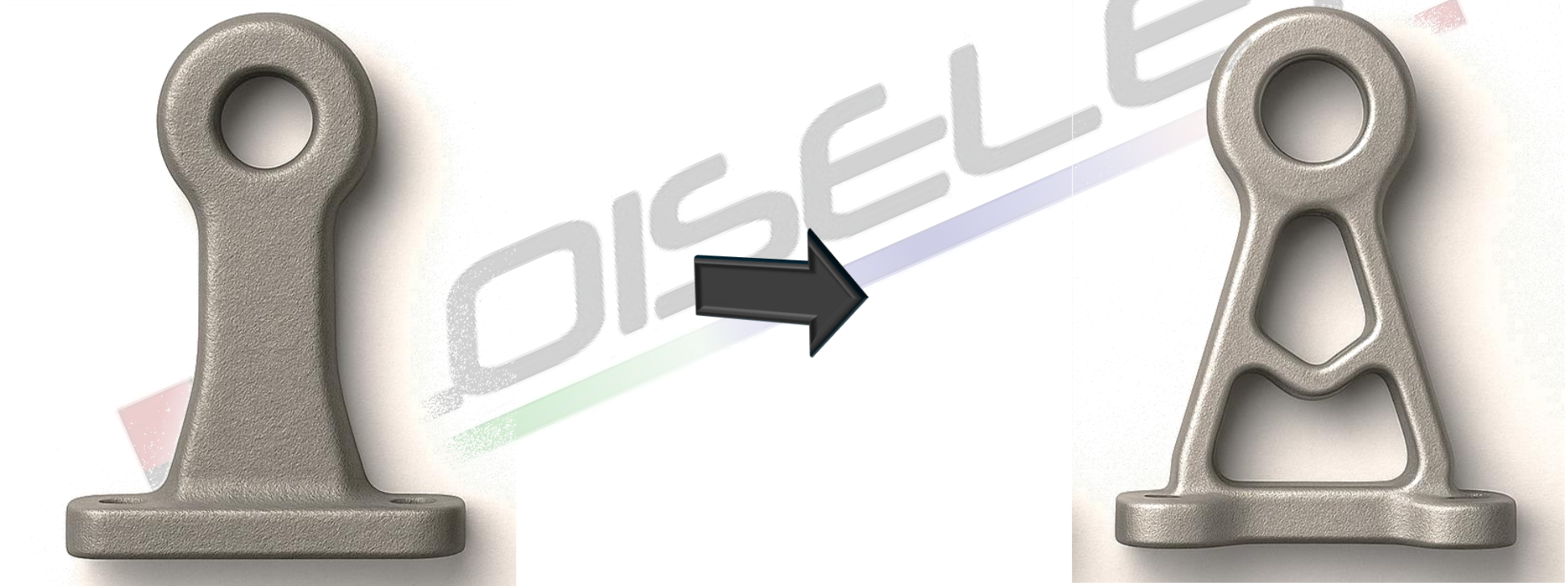
**5. Production de pièces artistiques auparavant faites en cire perdue.**



## 6. Respect de l'environnement



En améliorant la complexité des formes vous n'avez plus la nécessité de laisser la matière là où elle n'a plus lieu d'être.

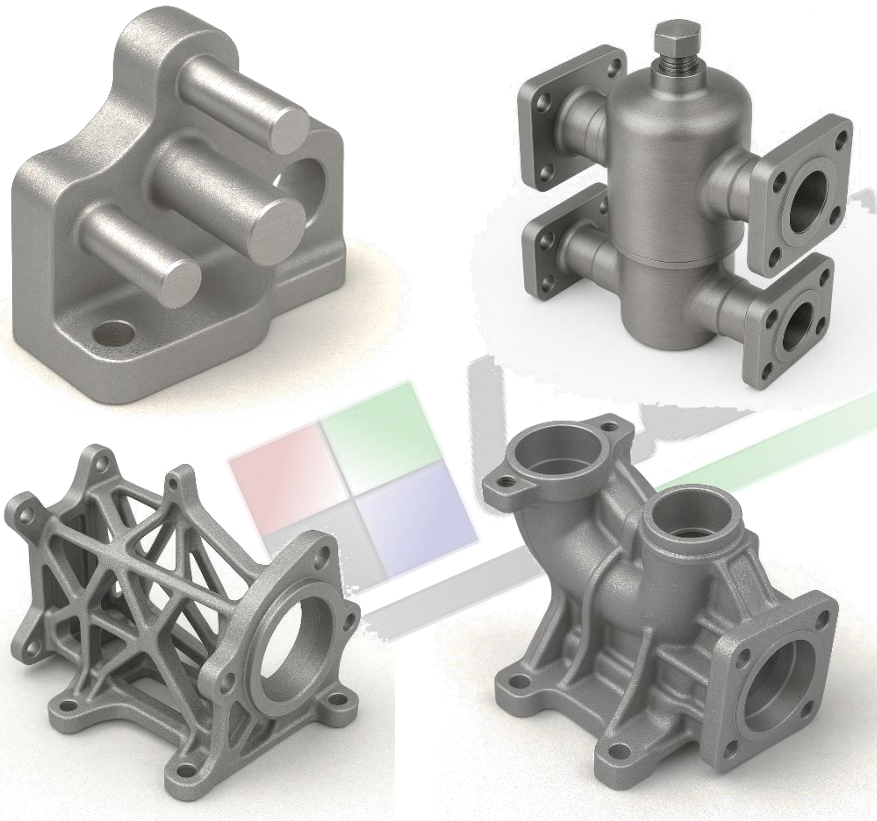




## 7. Amélioration de la qualité, aspect visuel et précision dimensionnelle.



En déposant à chaque couche une épaisseur de 0.3 mm notre solution vous permet d'améliorer la précision et l'aspect visuel de vos pièces.



### Tolérances plus précises :

Les moules et noyaux fabriqués par impression additive permettent d'atteindre des tolérances dimensionnelles très précises allant jusqu'à  $\pm 0.3$  mm.

### Réduction des variations :

L'élimination d'étapes sources d'erreurs permet de réduire significativement la variabilité dimensionnelle des pièces produites.



# Fusionnez vos idées - Moulez l'innovation



**Besoin d'un moule pour demain, contactez-nous dès aujourd'hui**

[adm@loiselet.com](mailto:adm@loiselet.com) - +33 (0) 2 37 65 37 42

Fonderie Loiselet - 28210 Nogent le roi

Fonderie Technival - 16160 Gond-Pontouvre

